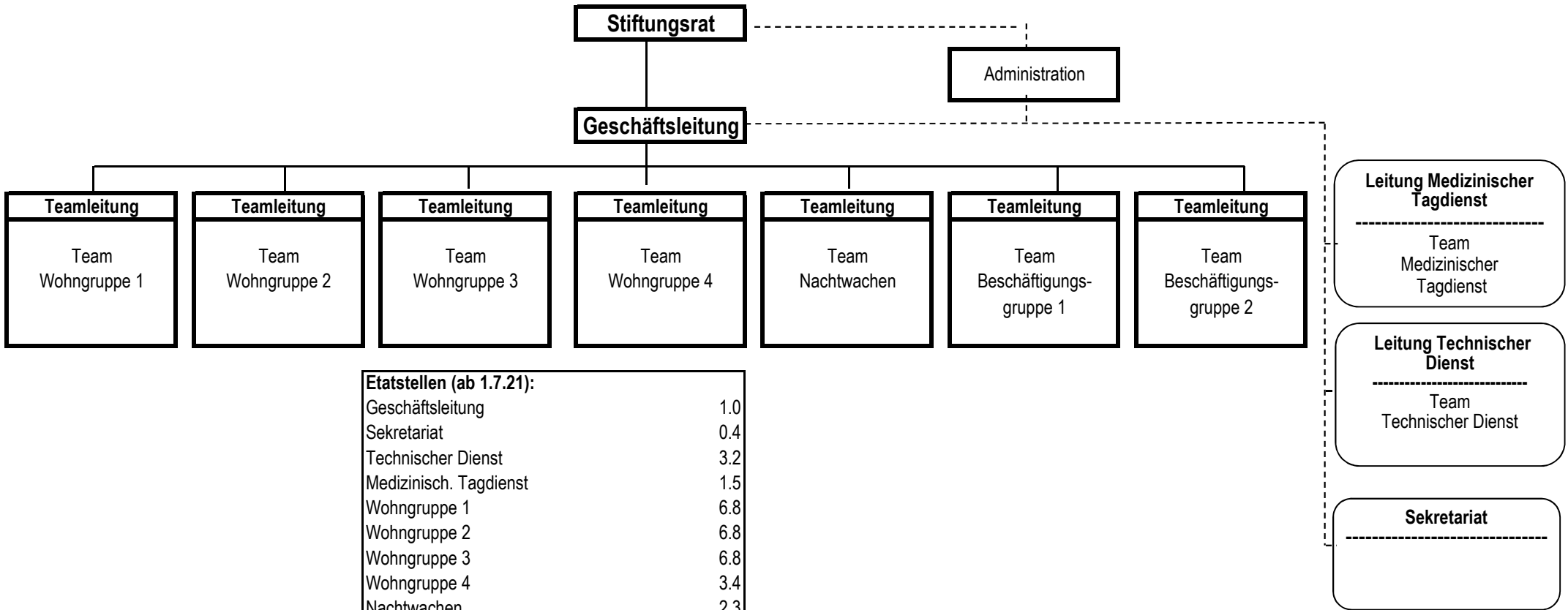


Stiftung Roth-Haus

Wohnheim mit Beschäftigungsstätte
für Schwerstbehinderte 5630 Muri

Organigramm



Estatstellen (ab 1.7.21):	
Geschäftsleitung	1.0
Sekretariat	0.4
Technischer Dienst	3.2
Medizinisch. Tagdienst	1.5
Wohngruppe 1	6.8
Wohngruppe 2	6.8
Wohngruppe 3	6.8
Wohngruppe 4	3.4
Nachtwachen	2.3
Beschäftigungsgruppe 1	3.7
Beschäftigungsgruppe 2	3.7
Total	39.6

Weitere Funktionen	
Qualitätsleiter:	Geschäftsleitung
Sicherheitsbeauftragter:	Leitung Technischer Dienst